

# Cinefòrum: Encordades

## Presentació del recurs

Sovint no podem anar a la muntanya tant com ens agradaria, ja sigui perquè estem confinades a casa o perquè hi vivim lluny i prioritzem altres tipus d'activitats. No estem tan lligades al medi natural com voldríem, i el fet d'anar-hi més espontàniament amb les nostres unitats pot debilitar les coses que hi treballem i pot fer que no aprofundim en la gran **eina pedagògica** que representa l'entorn natural i la muntanya!!

Les muntanyes ens aporten moltíssimes vivències de qualitat (de ben segur que en teniu moltes!) i representen un espai ideal per treballar moltíssims valors en els quals creiem fermament. Estem acostumades a apropar-nos-hi mitjançant excursions i rutes, fent descobertes, raids, bivacs... Però hi ha moltes altres maneres i motivacions de **viure la muntanya**, que aporten altres experiències i aprenentatges.

Per tot això, us proposem una activitat de **cinefòrum**: per acostar-vos a la muntanya si us en sentiu lluny, i per descobrir maneres diferents de viure-la. El documental que us proposem es titula *Encordades*, i fa un repàs dels últims 80 anys de l'alpinisme i l'escalada a Catalunya des de la perspectiva i experiència de **dones escaladores** en un món on els homes\* sempre han estat els grans protagonistes i els més visibles. \*En un sistema cisheteropatriarcal, quan parlem d'"homes" generalment ens referim a homes cis i heterossexuals, d'acord a les normes hegemòniques del sistema sexe/gènere.

Des de l'Equip de Muntanya, a més de donar a conèixer altres maneres de fer muntanya, amb aquest recurs també volem aprofundir en cert caràcter **masculinitzat**, ja sigui en les experiències que es mostren, com en les maneres que tenim d'anar-hi. Esperem que gaudiu del documental, que pugueu plantejar-vos altres maneres de fer muntanya i revisar les maneres que teniu d'anar-hi!!!



## Recurs

### Objectius:

- Descobrir diferents maneres de viure i apropar-se a la muntanya
- Analitzar les dinàmiques masculinitzades en els esports de muntanya
- Analitzar les dinàmiques masculinitzades en les nostres sortides a la muntanya

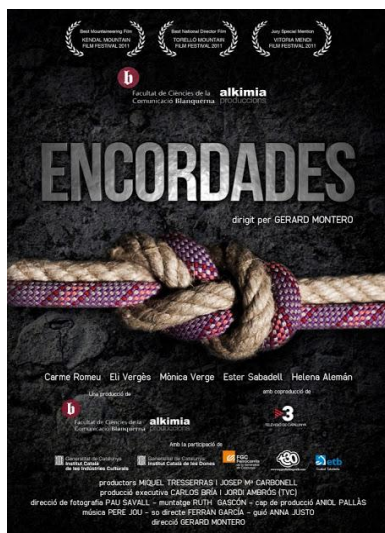
**Durada de l'activitat:** 1,5 a 2h (de les quals 50 min de documental)

**Núm. participants:** Indiferent, però un nombre adequat per fer el debat posterior

**Etaques educatives:** Raiers, Pioners, Clan, Consell

### Material necessari:

- Connexió a internet
- Projector, TV o ordinador
- Link al documental: <https://www.ccma.cat/tv3/alacarta/temps-aventura/encordades/video/4130570>
- Tràiler: <https://vimeo.com/33727043>



## Fitxa tècnica

**Títol:** *Encordades*

**Any:** 2011

**Gènere:** Documental

**Públic:** Tots els públics

**Durada:** 52 min

**Versió original:** Català

## Descripció

Abans de començar a veure el documental, **presenteu** al grup que veuran un documental que tracta diferents maneres de fer activitats a la muntanya, algunes de les quals no són com estem acostumades a fer-les.

Aprofiteu per **preguntar al grup** si saben dir persones conegudes de Catalunya que es dediquin professionalment a la muntanya o que s'hi hagin dedicat. És possible que surtin noms com: Kilian Jornet, Lluís Estasen, Pau Escalé, Anglada... Podeu iniciar un debat breu marcant el fet que les persones que ens venen al cap solen ser homes. Podeu preguntar també per quins motius creuen que es fan documentals com aquest, on els homes no són els protagonistes, i per què creuen que és important que existeixin aquests recursos.

A continuació teniu una bateria de preguntes per **obrir el debat**, una vegada vist el documental, sobre dones i muntanya:

- Amb quina de les protagonistes us sentiu més identificades amb les seves vivències amb la muntanya? Amb quina us sentiu menys identificades?
- Creieu que algunes de les activitats que realitzen segueixen estereotips masculinitzats?
- Podríeu definir cada personatge amb un adjectiu i dir el per què d'aquest adjectiu?
- Creieu que les seves vivències a la muntanya estan marcades pel fet de ser dones? En quin/s sentit/s?
- Creieu que el fet de ser dones els fa tenir una visió diferent de la muntanya? Per què/per què no?
- Penseu que pel fet de ser dones poden viure límits diferents a la muntanya?
- Creieu que, tot i que el documental estigui protagonitzat per dones, se segueixen perpetuant actituds o maneres de fer i viure la muntanya masculinitzades?
  
- A l'hora de fer sortides a la muntanya amb la vostra unitat, es donen diferències segons el gènere en la manera de viure, actuar o comunicar-se?

Durant el debat, és important parlar de les vostres sortides com a unitat i de si heu detectat diferències segons el gènere. Per a això, cal que fem l'exercici de pensar en **exemples concrets**: qui sol portar el mapa, marcar el camí, qui es queda enrere, qui està més interessat/da en fer cim, qui ho està per cuidar el grup... Abans de finalitzar l'activitat, us encoratgem a dedicar un temps a proposar-vos un seguit d'accions per **revertir dinàmiques!!**

*(Aquesta part està enfocada a que les persones de la unitat puguin fer una anàlisi i pensar en recursos per a activar canvis. Segurament no en traureu grans conclusions, però pot ser una bona manera que les integrants de la unitat prenguin **consciència!!** I recordeu que les caps segurament també teniu molt a parlar entre vosaltres sobre aquestes dinàmiques!!)*